

**b10**

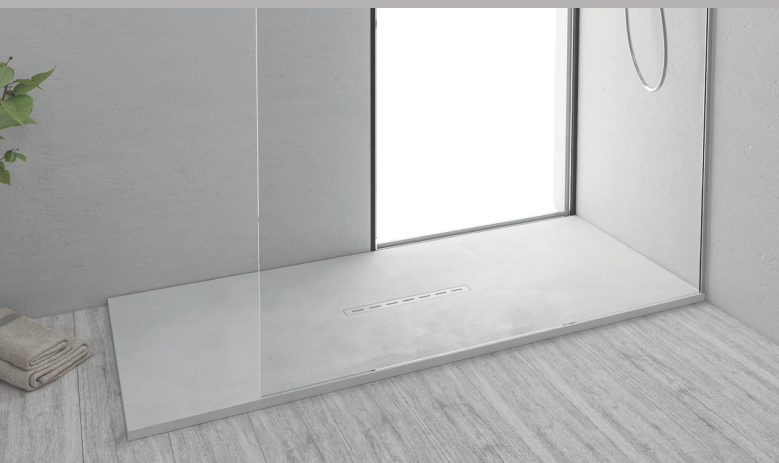
**Han**



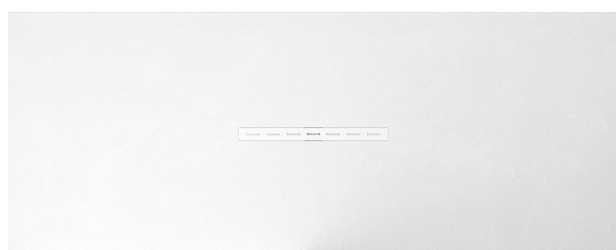
**FICHA DE PRODUCTO**

P-IMP-MKT-613 · 0124 ES

be **bath**  
be **a ten**



**Han** 

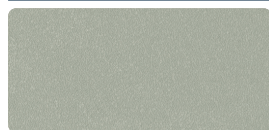


**Dimensiones**

- Anchuras: 70 y 80 cm
- Longitudes de 100 a 200 cm
- Espesor nominal de 3 cm

Tolerancia en dimensiones de  $\pm 5$  mm.

**Texturas**



Concrete

**Características del producto**

- Totalmente plano en su parte inferior
- Resistente al impacto
- Antideslizante Clase 3 (UNE-41901)
- Antibacteriano, imposibilitando la proliferación de gérmenes
- Totalmente impermeable
- Admite reparaciones

**Acabados**



Blanco Lino Vanilla Peach Sand



Mokka Argilla Bali Capri Moon



Titan Mink Antracita Negro

**Tapa de desagüe (acabado color del plato)**



**Incluido**

- Plato de ducha extra-plano
- Desagüe lineal orientable
- Tapa de desagüe en acero inoxidable
- Manual del instalador
- Embalaje de cartón

**Medidas disponibles y pesos nominales aprox (en kg)**

B \ A	70	80
100	30	35
110	33	37
120	37	42
130	39	45
140	43	49
150	45	52
160	49	56
170	52	59
180	55	63
190	58	66
200	62	70

**Personalización**



Corte especial



Estructura perimetral

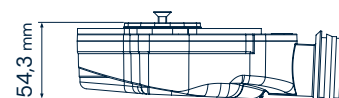
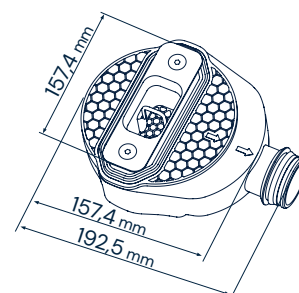


Antideslizante Clase 3

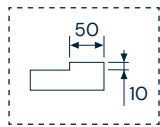


RAL

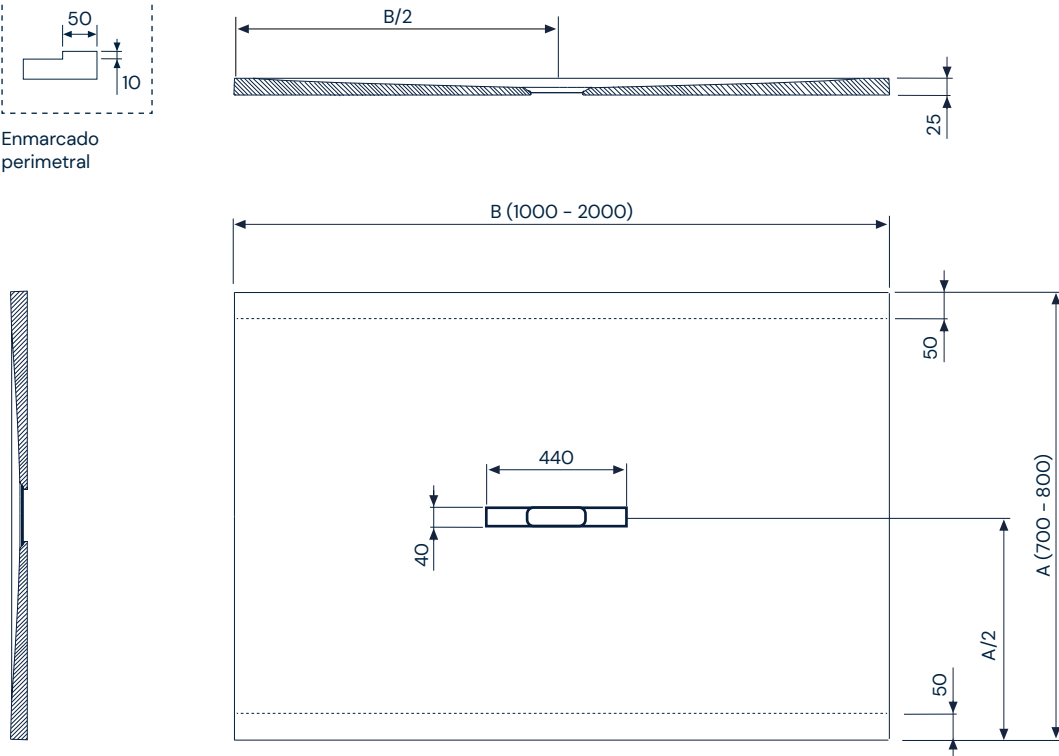
**Válvula incluida**



Desagüe lineal orientable 42 l/min (UNE-EN 274-2)



Enmarcado perimetral



Dimensiones en mm

## Descripción de los materiales



Tesstone de b10 es un material más sostenible de gran durabilidad y resistencia fabricado con cargas minerales naturales y reciclados de proximidad compostados con resinas PET (24% reciclado). Los platos de ducha en Tesstone de b10 se benefician de un doble proceso de protección superficial y terminación con gelcoat ISO NPG y PU, lo que les confiere mayor impermeabilidad, inalterabilidad al paso del tiempo, resistencia, facilidad de mantenimiento y uno de los acabados más mates y naturales del mercado.



## Opciones de instalación



## Características de instalación

- Instalación encastrado, sobre el suelo o sobre elevado
- Adhesivo recomendado tipo R-2-T (UNE-12004)
- Sellado de estanqueidad con silicona no acética

De acuerdo al CTE DB-HS, la pendiente de las canalizaciones de desagüe para duchas debe ser de un mínimo del 2%

## Otras propiedades

### Prestaciones declaradas:

Características esenciales	Presentaciones	Especificaciones técnicas armonizadas
Aptitud para la limpieza	Clase 2	EN 14527:2016
Durabilidad	Clase 2	EN 14527:2016
Evacuación de Agua	Correcto	EN 14527:2016
Estabilidad en el fondo	Correcto	EN 14527:2016 + A1:2019
Resistencia a productos químicos y colorantes	Correcto	EN 14527:2016 + A1:2019
Resistencia a las variaciones de temperatura	Correcto	EN 14527:2016
Resistencia al deslizamiento	Clase 3	UNE 41901

### Resistencia a productos químicos:

Producto testado	Tiempo de exposición	Degradación
Lejía	24h	5
Sulfumán	24h	5
Don Limpio	24h	5
Viakal	24h	4
Vinagre	24h	4
Amoníaco	24h	5
KH-7	24h	5
Cillit Bang	24h	5
Acetona	1min	4
Isopropanol	5min	5
Laca de uñas	24h	4
Tinte de pelo color medio	1h	4
Tinte de pelo color oscuro	30min	5
Barra de labios	24h	5
Agua oxigenada	24h	5
Betadine	24h	5

Valoración	1	Degradación superficial y/o formación de ampollas
	2	Cambio importante de brillo y/o color
	3	Cambio moderado de brillo y/o color
	4	Cambio ligero de brillo o color, sólo visible desde ciertos ángulos de inspección
	5	Sin cambios visibles

Los datos y características indicados no comprometen a BAÑOS 10 S.L., que se reserva el derecho a realizar cualquier cambio que considere oportuno, sin quedar obligado por ello a aviso previo ni reemplazo alguno. Datos válidos salvo error u omisión.

