

**b10**

**Hit**



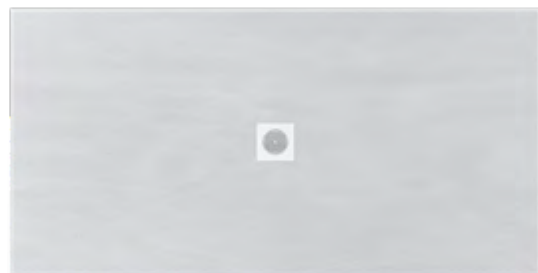
**FICHE PRODUIT**

P-IMP-MKT-131 · 0124 FR

be bath  
be a ten



**Hit**



### Inclus

- Receveur de douche extra-plats
- Bonde Ø90 mm vissé
- Couvercle de bonde en acier inoxydable
- Notice d'installation
- Emballage en carton

### Tailles

- Largeurs: 70 et 80 cm
- Longueurs de 100 à 200 cm
- Épaisseur nominale 2,5 cm

Tolérance dimensionnelle de ±5 mm.

### Textures



### Tailles et poids nominaux environ (en kg)

B \ A	70	80
100	32	37
120	39	44
140	45	52
160	52	59
180	58	66
200	64	74

### Caractéristiques du produit

- Complètement plat sur la face inférieure
- Résistant aux chocs
- Antidérapant Classe 2 (UNE-41901)
- Anti-bactérien, empêchant la prolifération des germes
- Totalement étanche
- Réparable

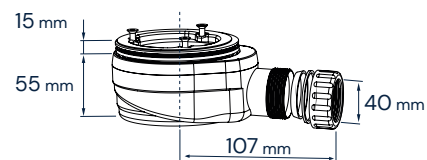
### Personnalisation



### Finitions

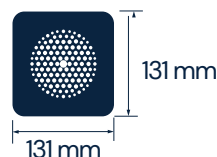


### Bonde incluse

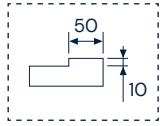


Bonde Ø90 mm  
vissé (UNE-EN  
274-2)

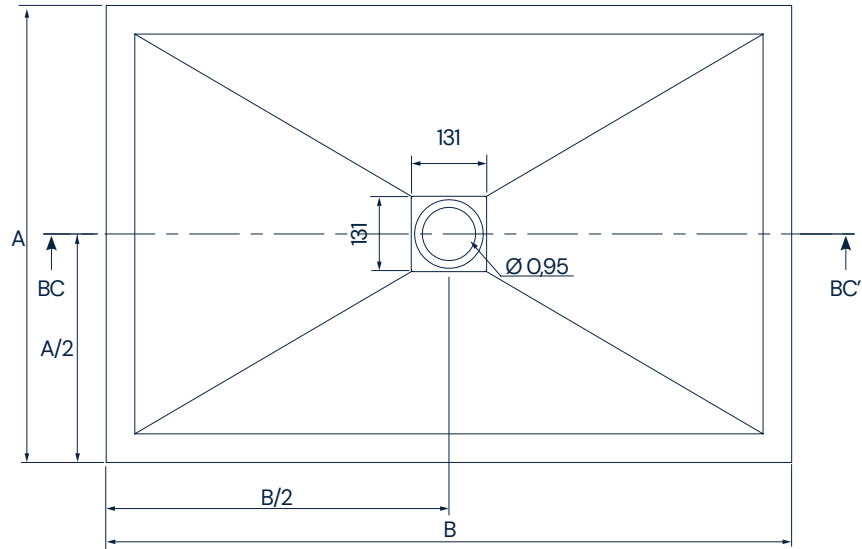
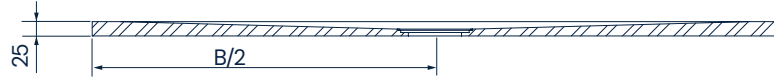
### Couvercle bonde



Hit



Contours à rebords

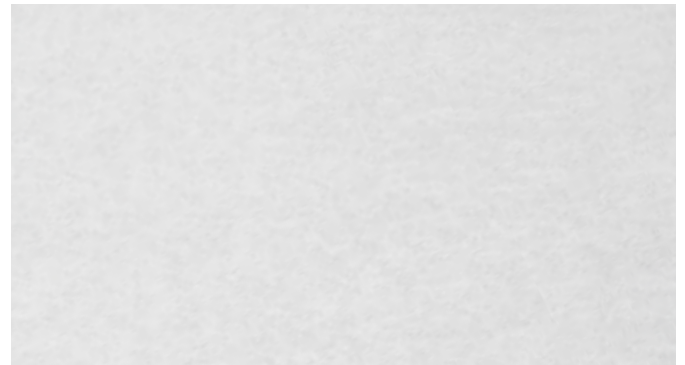


Dimensions en mm

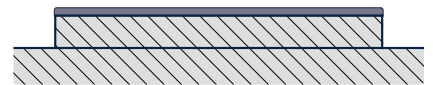
## Description des matériaux



Tesstone de b10 est un matériau durable et résistant, composé à partir de charges minérales naturelles et de recyclats de proximité compostés avec des résines PET (24% de recyclés). Les receveurs de douche b10 Tesstone bénéficient d'un double processus de protection et de finition à la surface avec gelcoat ISO NPG et PU, ce qui leur confère une plus grande imperméabilité, une inaltérabilité dans le temps, une résistance, une facilité d'entretien et une des finitions les plus mates et naturelles du marché.



## Options d'installation



## Caractéristiques de l'installation

- Installation encastrée, sur le sol ou surélevée
- Adhésif recommandé de type R-2-T (UNE-12004)
- Joint étanche avec du silicone non acétique

Les pentes dans les canalisations d'eaux usées doivent être d'au moins de 2%

## Autres propriétés

Prestations déclarées:

Caractéristiques essentiel	Présentations	Spécifications techniques harmonisées
Nettoyabilité	Classe 1	EN 14527:2016
Durabilité	Classe 1	EN 14527:2016
Évacuation de l'eau	Correcte	EN 14527:2016
Stabilité en arrière-plan	Correcte	EN 14527:2016 + A1:2019
Résistance aux produits chimiques et aux colorants	Correcte	EN 14527:2016 + A1:2019
Résistance aux variations de température	Correcte	EN 14527:2016
Résistance au glissement	Classe 2 (Stone) Classe 3 (Concrete)	UNE 41901

Résistance aux produits chimiques:

Produit testé	Temps d'exposition	Dégradation
Eau de javel	24h	5
Salfuman	24h	5
Monsieur Propre	24h	5
Viakal	24h	4
Vinaigre	24h	4
Ammoniac	24h	5
KH-7	24h	5
Cillit Bang	24h	5
Acétone	1min	4
Isopropanol	5min	5
Vernis à ongles	24h	4
Teinture pour cheveux moyens	1h	4
Teinture pour cheveux foncés	30min	5
Rouge à lèvres	24h	5
Eau oxygénée	24h	5
Bétadine	24h	5

Évaluation	1	Dégradation de la surface et/ou formation de cloques
	2	Changement significatif de la luminosité et/ou de la couleur
	3	Changement modéré de la luminosité et/ou de la couleur
	4	Légère modification de la luminosité ou de la couleur, visible uniquement sous certains angles d'inspection.
	5	Pas de changement visible

Les données et caractéristiques indiquées n'engagent pas BAÑOS 10 S.L., qui se réserve le droit d'apporter les modifications qu'elle juge opportunes, sans être obligée de donner un préavis ou de procéder à un remplacement. Données valides sauf erreurs ou omissions.

